



# VCHENG

PHILIPS

Signage Solutions

AI智慧場域應用

如臨實境 逼真呈現

## Inspirational Display Solutions



VIDEO WALL/ DIGITAL SIGNAGE/MEDIA PLAYER/DISTRIBUTED MATRIX

## 電視牆顯示器

49"

55"

PHILIPS


 SmartPower

 SmartControl

 UltraNarrow Bezel

 Advanced Colour Calibration

 FailOver

精心設計的新一代電視牆顯示器採用業界最細邊框與先進的調準解決方案。

超細邊框顯示器可讓您強力放送的告示板內容，充分發揮影響力，確保你的訊息不會因粗厚的邊框而失焦。

- UHD 4K
- 內建Video Wall拼接控制軟體
- 500 cd/m<sup>2</sup> | 700 cd/m<sup>2</sup>
- 直下式 LED 背光
- 兩邊超窄邊框 0.9mm | 1.8mm | 3.5mm



全天候操作設計

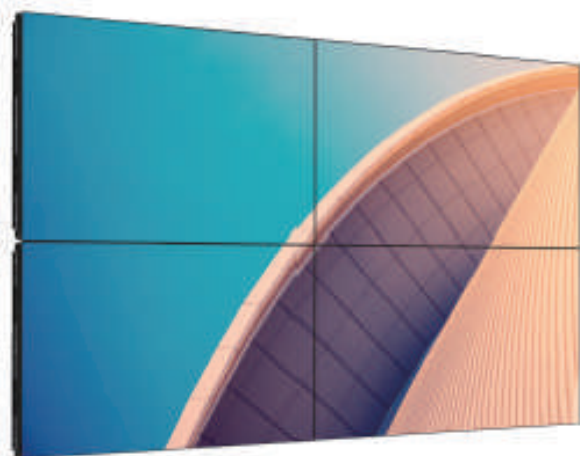


SmartPower 確保節能效果



極細邊框滿足視覺饗宴

## X-Line 超窄邊框拼接顯示器



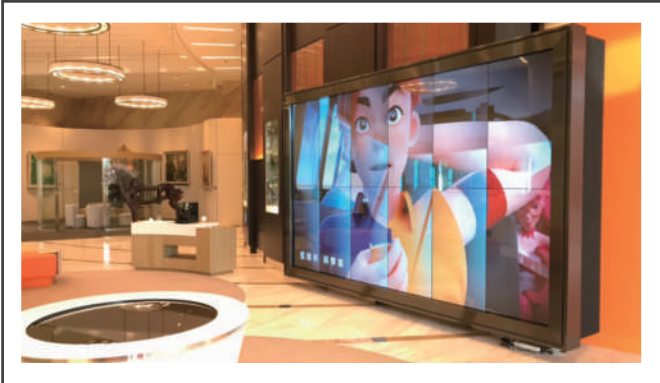
- 超極細鑲邊給您身歷其境的視覺體驗
- 色彩調校套件確保色彩一致
- SmartPower 確保節能效果
- 全天候操作設計
- Full HD LED 技術帶來出色影像
- IPS 廣視角技術，提供精準銳利的影像和色彩
- 高亮度打造更清晰的影像



尺寸	49型 series	55型 series	55型 series	55型 series
合併邊框	3.5mm	3.5mm	1.8mm	0.9mm
背光	LED 500nits	LED 500nits   700nits	LED 500nits   700nits	LED 500nits   700nits
解析度	1920 x 1080 60Hz 支援3840X2160 (4K )	1920 x 1080 60Hz 支援3840X2160 (4K )	1920 x 1080 60Hz 支援3840X2160 (4K )	1920 x 1080 60Hz 支援3840X2160 (4K )
對比度	500,000:1	500,000:1	500,000:1	500,000:1
視角 (H x V)	178 / 178 度	178 / 178 度	178 / 178 度	178 / 178 度
外觀尺寸	1077.6Wx607.8Hx93.5D 單位MM	1213.5Wx684.3Hx97.8D 單位MM	1211.4Wx682.2Hx97.3D 單位MM	1,210.5W x 681.2H x 97D 單位MM
連接埠輸入	DPx1/DVI-Dx1/HDMIx2 VGAX1/RS232Cx1 RJ45x1	DPx1/DVI-Dx1/HDMIx2 VGAX1/RS232Cx1 RJ45x1	DPx1/DVI-Dx1/HDMIx2 VGAX1/RS232Cx1 RJ45x1	DPx1/DVI-Dx1/HDMIx2 VGAX1/RS232Cx1 RJ45x1
連接埠輸出	DP/DVI	DP/DVI	DP/DVI	DP/DVI
系統重量	21.0KG	28.8KG	24.35KG	23.6KG
壁掛規格	400mmx400mm,M6	400mmx400mm,M6	400mmx400mm,M6	400mmx400mm,M6
安規認證	CE/ FCC/ BSMI	CE/ FCC/ BSMI	CE/ FCC/ BSMI	CE/ FCC/ BSMI

## Case Studies 成功案例

王道銀行 (2x6)



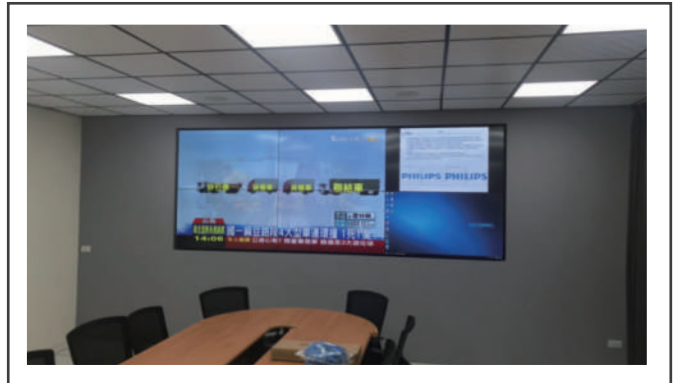
全省瓦城集團:大心 (3x3)



連鎖GOPRO (3x3)



警察局會議廳 (2x3)



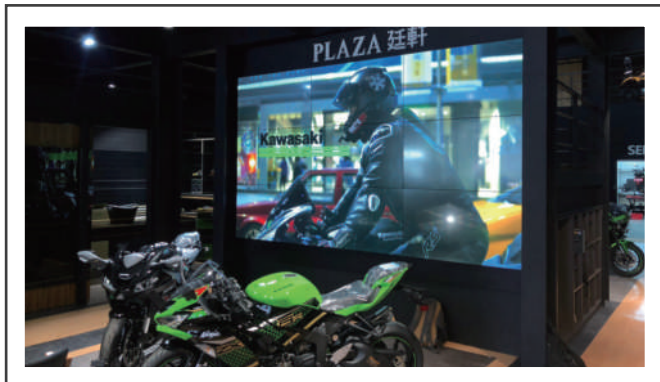
台灣高鐵 (1x4)



教會演講廳 (3x4)



連鎖重機 (3x3)



Ionex 電動車 (3x3)





Better Product Better Features

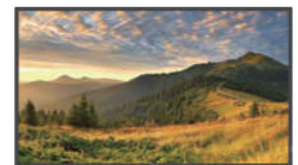


## Q-Line 商用顯示器 BDL-Q SERIES

- 4K Ultra HD
- 內建Android OS / 2GB記憶體 / 8GB儲存
- 18/7小時使用機種
- 利用「容錯移轉」維持內容的執行
- 內建數位媒體播放器
- 符合法規:CE/ FCC/ BSMI



	43 SERIES	50 SERIES	55 SERIES
尺寸			
亮度	400nits	400nits	400nits
解析度	3840x2160 Ultra HD	3840x2160 Ultra HD	3840x2160 Ultra HD
外觀尺寸	973Wx561.2Hx63.5D 單位MM	1128.4Wx649Hx63.5D 單位MM	1241.8Wx712.6Hx63.6D 單位MM
連接埠	DVI-D x1      HDMI x2 USB x2 VGA x1	DVI-D x1      HDMI x2 USB x2 VGA x1	DVI-D x1      HDMI x2 USB x2 VGA x1
安規認證	CE/ FCC/ BSMI	CE/ FCC/ BSMI	CE/ FCC/ BSMI



	65 SERIES	75 SERIES	86 SERIES
尺寸			
亮度	400nits	400nits	400nits
解析度	3840x2160 Ultra HD	3840x2160 Ultra HD	3840x2160 Ultra HD
外觀尺寸	1462.3Wx837.3Hx68.9D(壁掛) /89.9D(手柄)單位MM	1683.5Wx961.7Hx69.5D(壁掛) /91.8D(手柄)單位MM	1929Wx1100Hx69.5D(壁掛) /91.8D(手柄)單位MM
連接埠	DVI-D x1      HDMI x3 USB x2 VGA x1	DVI-D x1      HDMI x3 USB x2 VGA x1	DVI-D x1      HDMI x3 USB x2 VGA x1
安規認證	CE/ FCC/ BSMI	CE/ FCC/ BSMI	CE/ FCC/ BSMI

## D-Line 商用顯示器

## BDL-D SERIES

- 4K Ultra HD
- 內建Android OS / 內建WiFi模組
- 高亮度面板與24/7小時使用機種
- 內建3D梳型濾波器可有效平穩延遲訊號與減少干擾
- 螢幕具畫面動態補償與動態對比增強效果
- 利用「容錯移轉」維持內容的執行
- 符合法規:CE/ FCC/ BSMI



Better Product Better Features



	43 SERIES	50 SERIES	55 SERIES
尺寸			
亮度	500nits	500nits	500nits
解析度	3840x2160 Ultra HD	3840x2160 Ultra HD	3840x2160 Ultra HD
外觀尺寸	973Wx561.2Hx63.5D 單位MM	1128.4Wx649Hx63.5D 單位MM	1241.8Wx712.6Hx63.6D 單位MM
連接埠	DVI-I x1    USB x2 HDMI in x2    HDMI out x1 DP in x1    DP out x1	DVI-I x1    USB x2 HDMI in x2    HDMI out x1 DP in x1    DP out x1	DVI-I x1    USB x2 HDMI in x2    HDMI out x1 DP in x1    DP out x1
安規認證	CE/ FCC/ BSMI	CE/ FCC/ BSMI	CE/ FCC/ BSMI



	65 SERIES	75/86 SERIES	98 SERIES
尺寸			
亮度	500nits	500nits    500nits	500nits
解析度	3840x2160 Ultra HD	3840x2160 Ultra HD	3840x2160 Ultra HD
外觀尺寸	1462.3Wx837.3Hx68.9D(壁掛) /89.9D(手柄) 單位MM	1683.5Wx961.7Hx69.5D(壁掛)/91.8D(手柄) 單位MM    1929Wx1100Hx69.5D (壁掛)/91.8D(手柄) 單位MM	2193.2Wx1248.2Hx87.9D(壁掛) /97.9D(手柄) 單位MM
連接埠	DVI-I x1    USB x2 HDMI in x3    HDMI out x1 DP in x1    DP out x1	DVI-I x1    USB x2 HDMI in x3    HDMI out x1 DP in x1    DP out x1	DVI-I x1    USB x2 HDMI in x3    HDMI out x1 DP in x1    DP out x1
安規認證	CE/ FCC/ BSMI	CE/ FCC/ BSMI	CE/ FCC/ BSMI



## P-Line 商用顯示器

## BDL-P SERIES

- 4K Ultra HD
- 極高亮度面板與24/7小時使用機種
- 利用「容錯移轉」維持內容的執行
- 設有自動背光功能，節約能源
- 採用金屬外框，提高散熱效果
- 符合法規:CE/ FCC/ BSMI

Better Product Better Features



	43 SERIES	50 SERIES	55 SERIES
尺寸			
亮度	700nits	700nits	700nits
解析度	3840x2160 Ultra HD	3840x2160 Ultra HD	3840x2160 Ultra HD
外觀尺寸	972.9Wx561.2Hx76.8D 單位MM	1128.4Wx649Hx76.8D 單位MM	1241.8Wx712.6Hx76.8D 單位MM
連接埠	DVI-I x1    USB x1 HDMI in x2    HDMI out x1 DP in x1    DP out x1	DVI-I x1    USB x1 HDMI in x2    HDMI out x1 DP in x1    DP out x1	DVI-I x1    USB x1 HDMI in x2    HDMI out x1 DP in x1    DP out x1
安規認證	CE/ FCC/ BSMI	CE/ FCC/ BSMI	CE/ FCC/ BSMI



	65 SERIES		
尺寸			
亮度	700nits		
解析度	3840x2160 Ultra HD		
外觀尺寸	1462.3Wx837.3Hx89.9D 單位MM		
連接埠	DVI-I x1    USB x1 HDMI in x2    HDMI out x1 DP in x1    DP out x1		
安規認證	CE/ FCC/ BSMI		



## H-Line 商用顯示器

## BDL-H SERIES

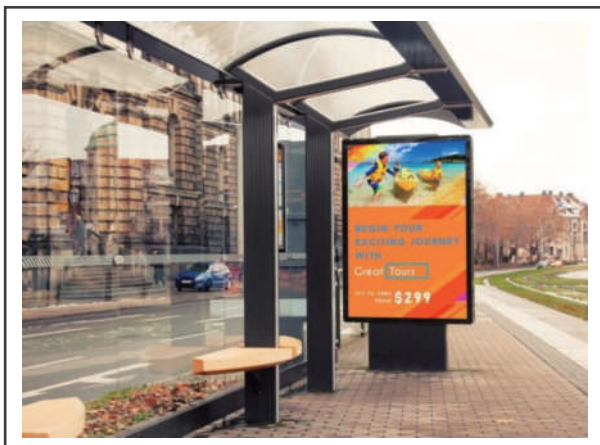
- 4K Ultra HD
- 超高亮度適合安裝高光源處
- 高畫質輸出
- 內建Smart Power
- IPS面板可視角度極佳
- 利用「容錯移轉」維持內容的執行

Better Product Better Features



尺寸	55型 SERIES	75型 SERIES	
亮度	LED 2500 nits	LED 3000 nits	
反應時間	8ms	8ms	
解析度	1920x1080 Full HD	3840x2160 Ultra HD	
外觀尺寸	1243.2Wx714Hx137.7D 單位MM	1681.2Wx955.6Hx142.4D 單位MM	
連接埠	VGA x1 DVI-D x1 色彩端子(RCA)x1 複合端子(RCA)x1	DP x1 HDMI x2	VGA x1 DP x1 DVI-D x1 HDMI x2 色彩端子(RCA)x1 VGA x1 複合端子(RCA)x1
輸出埠	DP x1 DVI-I x1	DP x1 DVI-I x1 VGA x1	
安規認證	CE/ FCC/BSMI	CE/ FCC/BSMI	

## ● 戶外防水機實際案例





藉由動態的多媒體表現方式吸引客戶的目光，觸動客戶的購買慾望，進而採取立即性的購買行動。不論是行銷廣告、資訊公告、教育推廣或休閒娛樂，皆可針對特定群眾精準行銷，成為最佳的資訊傳播媒體平台。

## Case Studies 成功案例

## SHISEIDO



## 肯夢AVEDA



## 中醫聯合診所



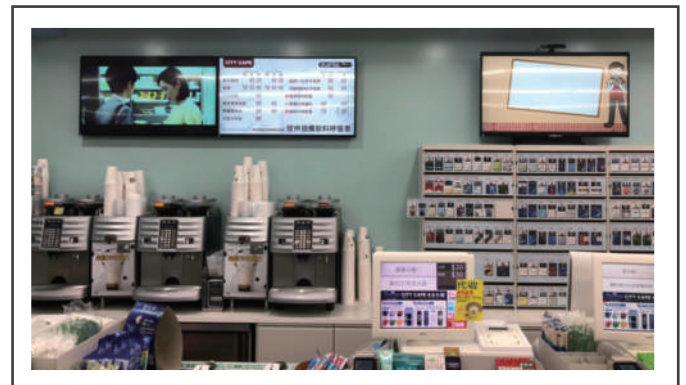
## 美僑協會



## 辻利茶舖



## 全省連鎖超商集團



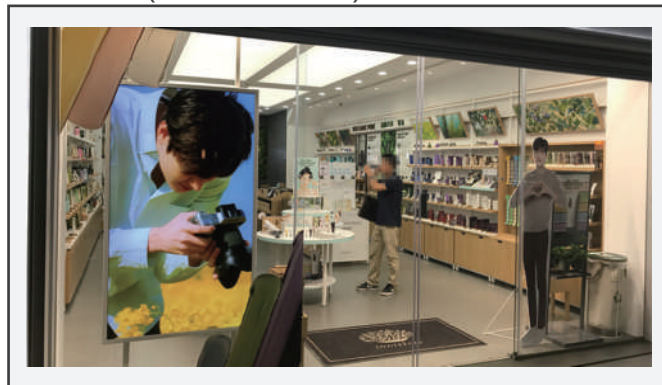
近年來，企業和商業組織已快速而普遍地將大尺寸顯示器應用於行銷廣告、資訊公告、教育推廣、或休閒娛樂等。PHILIPS令人驚豔的大尺寸顯示器。高效能的飛利浦可執行 Android 應用程式，適合任何需要大畫面的公司行號或教育單位等類似環境。

## Case Studies 成功案例

大直ATT (75吋超高亮度)



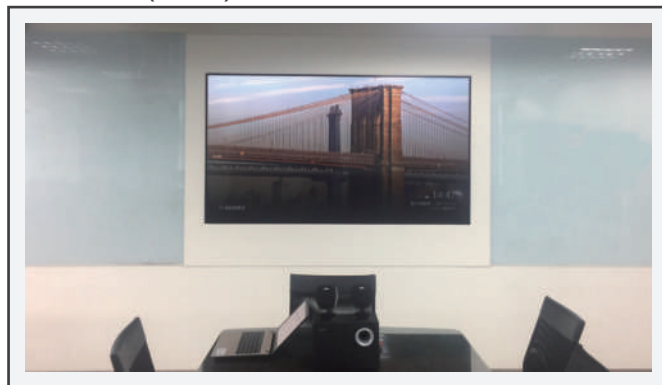
innisfree (75吋超高亮度)



QUEEN SHOP (86吋)



中央大學 (86吋)

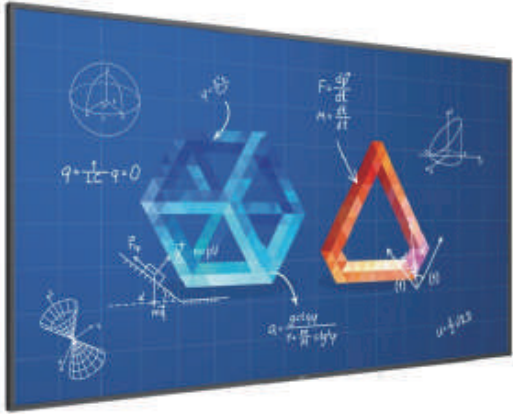


享健身 (86吋)



成長營演講廳 (98吋)





Better Product Better Features  
20-point Multi-Touch display.

## T-Line 觸控顯示器

### BDL-T SERIES

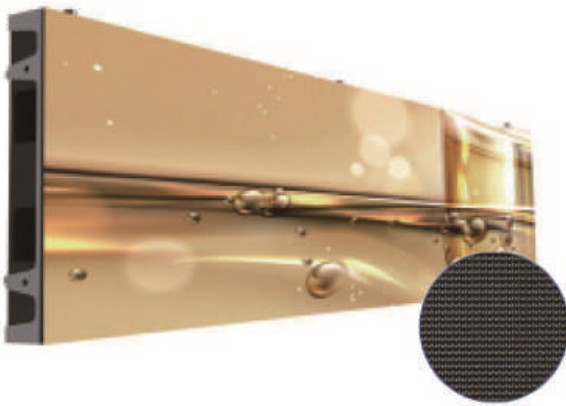
- 4K Ultra HD
- 內建Android OS / 4GB記憶體 / 32GB儲存/WiFi模組
- 65" 75" 86" 內建電子白板功能
- 20點多點紅外線觸控
- 抗眩光玻璃與低反射玻璃
- 符合法規:CE/ FCC/ BSMI



尺寸	43 SERIES	55 SERIES	65 SERIES
亮度	400nits	400nits	420nits
解析度	3840x2160 Ultra HD	3840x2160 Ultra HD	3840x2160 Ultra HD
外觀尺寸	1004.4 Wx592.6 Hx75.3 D(壁掛) /109.2 D(含喇叭厚度)單位MM	1272.6 Wx743.4 Hx75.5 D(壁掛) /81.7 D(含喇叭厚度)單位MM	1494.3 Wx869.4 Hx80.2 D(壁掛) /106.8 D(含喇叭厚度)單位MM
連接埠	HDMI x2      DVI-D x1 USB x1      VGA x1	HDMI x2      DVI-D x1 USB x1      VGA x1	HDMI x4      DP in/outx1 USB x4      DVI in/outx1
安規認證	CE/ FCC/ BSMI	CE/ FCC/ BSMI	CE/ FCC/ BSMI



尺寸	75 SERIES	86 SERIES	
亮度	420nits	420nits	
解析度	3840x2160 Ultra HD	3840x2160 Ultra HD	
外觀尺寸	1715.5 Wx993.7 Hx80.8 D(壁掛) /108.7 D(含喇叭厚度) 單位MM	1961 Wx1132.3 Hx80.5 D(壁掛) /108.4 D(含喇叭厚度) 單位MM	
連接埠	HDMI x4      DVI-D in/out x1 USB x6      DP in/out x1	HDMI x4      DVI-D in/out x1 USB x6      DP in/out x1	
安規認證	CE/ FCC/ BSMI	CE/ FCC/ BSMI	



## 室內無邊框LED顯示牆

### 輕鬆設置，可靠的性能。

- 前置LED模組，易於維護和保養
- 防塵，防腐，防靜電
- 具有過流，短路，過壓保護功能

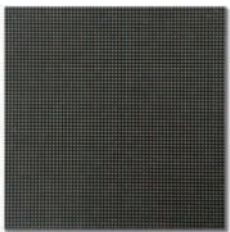
### 壯觀的畫面，無限可能。

- 即使在寬視角下也能實現超高亮度
- LED顯示屏，卓越的圖像質量，完美均勻

### 身臨其境的觀看，多功能解決方案。

- 完美清晰度
- 超高刷新率，流暢，無抖動的圖像

LED電視牆規格	像素間距	亮度	模塊尺寸(mm)	模組解析度	使用壽命	安規認證
P1.5	1.5mm	1000 cd/m <sup>2</sup>	320×160 mm	208×104	100,000小時	CE/ FCC
P1.8	1.86mm	1000 cd/m <sup>2</sup>	320×160 mm	174×87	100,000小時	CE/ FCC
P2	2mm	800 cd/m <sup>2</sup>	256×128 mm	128×64	100,000小時	CE/ FCC
P2.5	2.5mm	800 cd/m <sup>2</sup>	320×160 mm	128×64	100,000小時	CE/ FCC



Case Studies 成功案例

PGO 比雅久機車門市



Under Armour



飯店餐飲



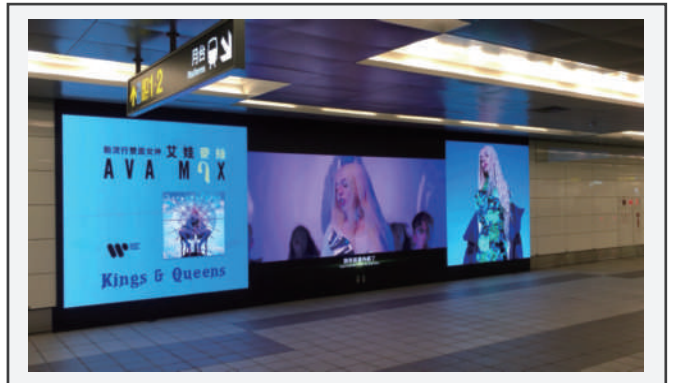
ISABEL MARANT



101瑞士天梭錶



台北捷運



FENDI

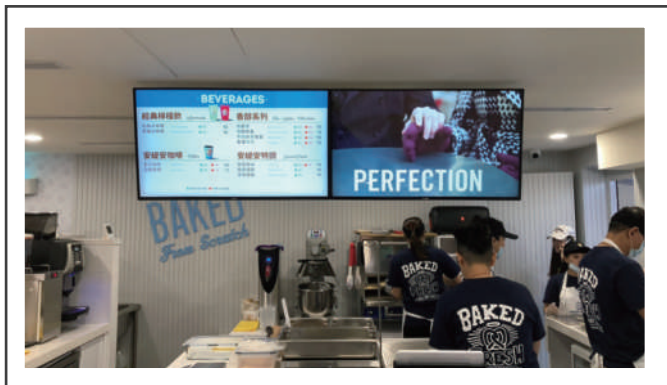


公司行號



Case Studies 成功案例

Auntie Anne's Pretzel (連鎖)



Beard papa (連鎖)



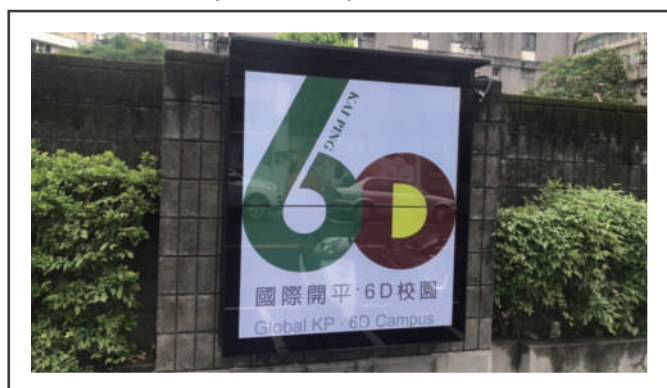
統領廣場 (戶外防水)



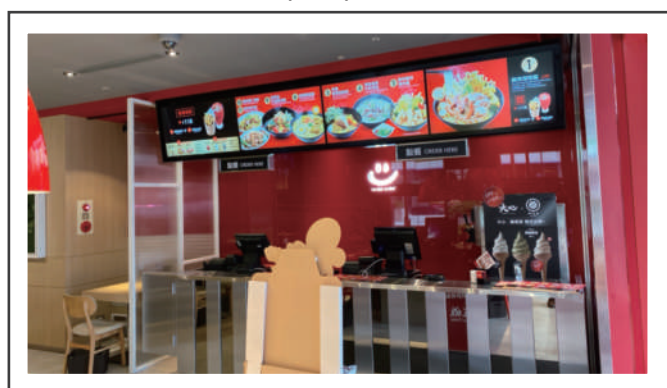
湖光教會 (戶外防水)



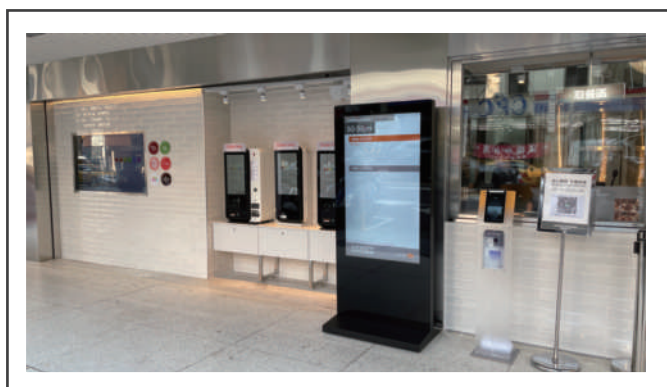
開平餐飲學院 (戶外防水)



全省瓦城集團:大心 (1x4)



無限廚房移動展示架



科學園區移動展示架



## Case Studies 成功案例

Berkemann (2x2)



浪琴錶Longines (4x2)



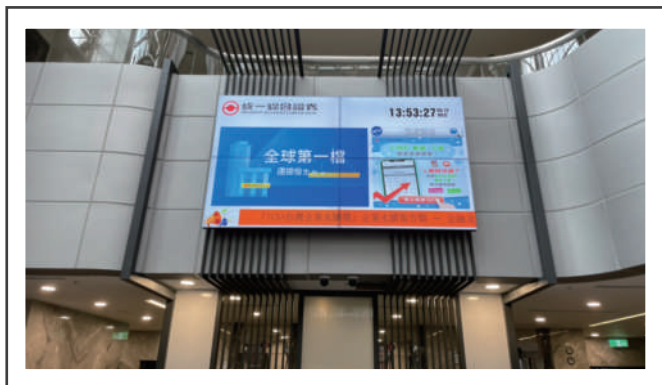
緯創資通(2X4 觸控電視牆)



中華汽車(3X3)



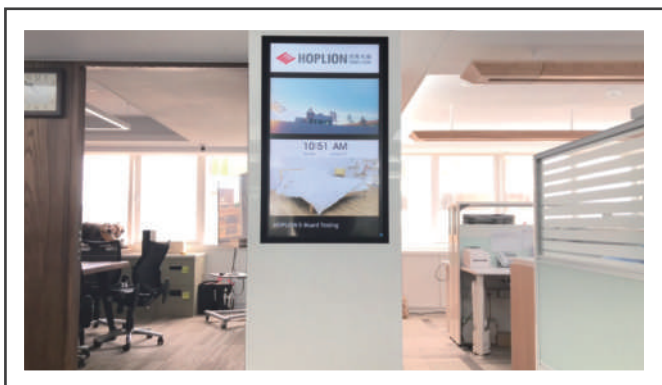
統一證券 (2x2)



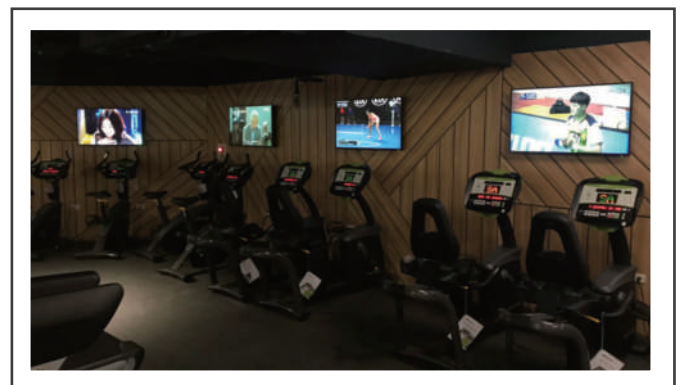
信驊科技 ASPEED (3x3)



合隆毛廠



連鎖健身中心



## Case Studies 成功案例

全省OSIM (3x2)



電視牆移動展示架 (2x2)



WHY AND 1/2 童裝 (1x2)



全省YABI (1X2)



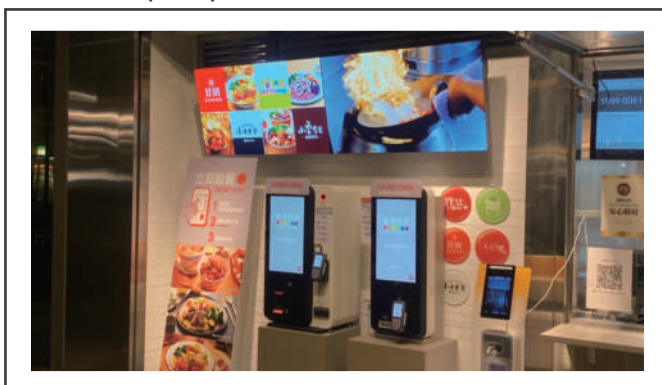
醫美診所 (2x3)



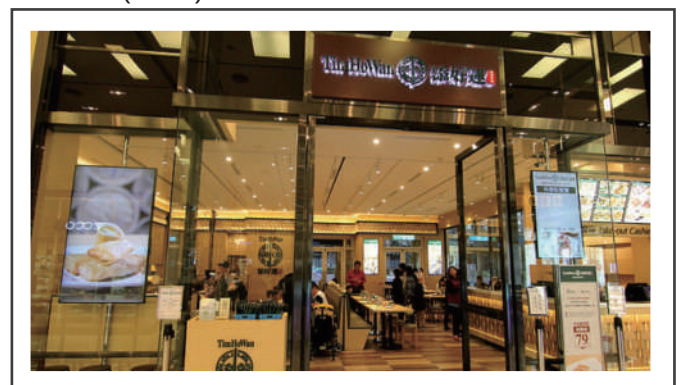
台中遠百Palladium (1x3)



無限廚房 (1X2)



添好運 (連鎖)





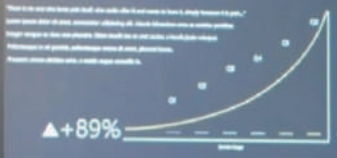
經銷商

Professional Displays

**PHILIPS**

Digital Distribution & Sales

## Analysis



All Consumption growth



Social network influence

Community involvement

Content Consumption



勝承科技有限公司  
Vcheng Technology Co., Ltd



新北市三重區重新路四段53號13樓  
TEL:02-2981-8777 FAX:02-2981-5377